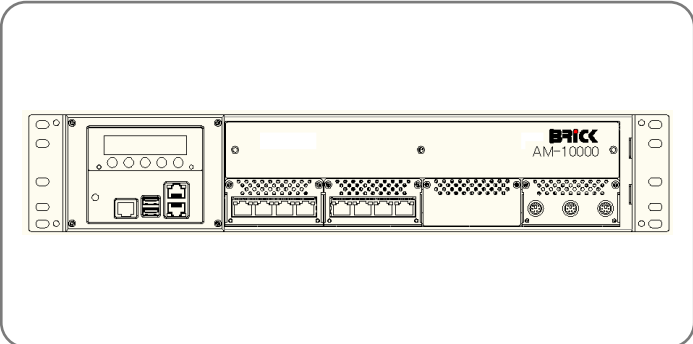


### Benefit

- 提高網路頻寬使用效率，降低 IT 投資成本
- 保障網路關鍵應用的高效運行
- 管制網路中 P2P、Streaming 等非關鍵應用的流量
- 用戶網路行為管理，提高員工工作效率
- 提高整體網路運行的可靠性、可控性和安全性
- 落實 QoS/QoE 政策，確保網路服務水準(SLA)



### About Matrix

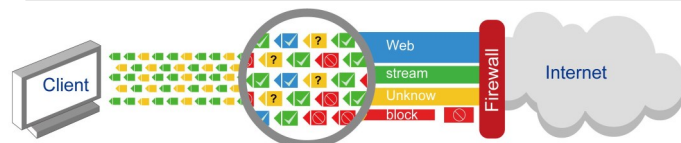
Matrix AM 系列 BRICK 新一代的硬體頻寬管理產品，以 DPI (Deep Packet Inspection, 深度封包檢測) 和 DFI 技術，透過 In-line (橋接) 模式佈署來達成網路骨幹的應用程式流量塑型 (Traffic Shape) 的系統。

AM 系統以 (Deep/Dynamic Flow Inspection, 深度流量行為檢測) 技術為核心，支援軟/硬體 Bypass，提供應用層的頻寬管理和應用優化功能；在頻寬管理方面，配合用戶自訂的頻寬策略以及 Matrix 核心頻寬自動分配演算法，可為網路鏈路劃分多個虛擬頻寬通道，並實現最大頻寬限制、保證頻寬、頻寬租借、應用優先順序、Per-IP、Per-Net 頻寬控制、流量配額 (Quota) 等一系列頻寬管理功能，提供頻寬管理、分析和優化的解決方案，能有效的檢測和防止不正常應用對網路頻寬資源的異常消耗，保證關鍵應用頻寬，限制非業務應用頻寬，改善整體網路應用的服務品質。

### Key Features

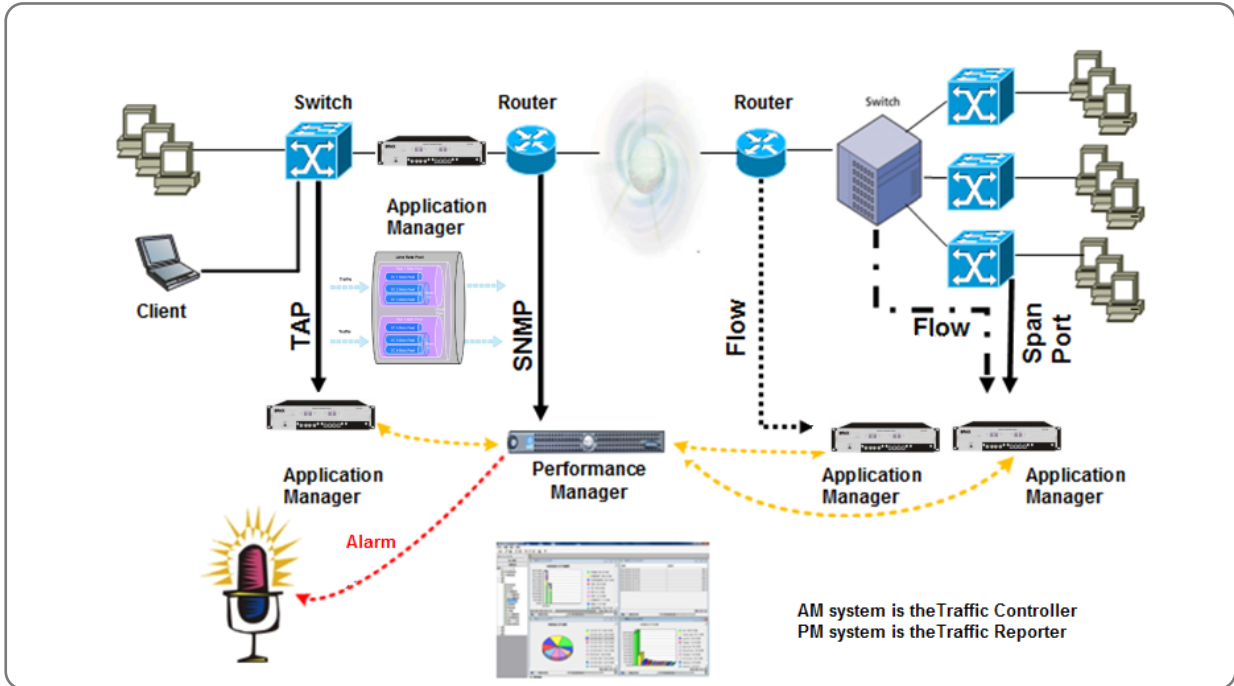
- 20Gbps Throughput
- IPv6 Ready
- 支援最大同時連線數:10,000,000
- 支援策略數:100,000
- 透明橋接(in-line) 隨插即用.可支援 TAP Span Mode
- 支援 800 種以上網路應用特徵辨識
- 依據 DPI 與 DFI 技術的應用層自動辨識和分類
- 支援 VoIP,P2P,IM,Streaming,Gaming, Web, Email 等類別通訊協定
- 支援層級化流量塑型(Traffic Shaping)雙向頻寬管理/頻寬保證/非對稱式頻寬設定
- 支援應用程式優先權設定
- Per IP/Per Net /Application session 管理
- 特徵碼常態更新
- 支援配額(Quota)管理
- Web GUI 圖形化英文、繁簡中文管理介面
- 支援 Hardware Bypass
- 支援一組鏡像埠功能匯出特定封包
- Per IP/Per Net /Application session 數控制
- 特徵碼資料庫常態更新
- 支援配額(Quota)管理與二級限速管理策略
- 支援 Hardware Bypass

### Cost Down Solution by QoS



### TRAFFIC SHAPING & DEEP PACKET INSPECTION

應用層流量塑型&深度封包檢測方案



### QoS 管理功能

- 支援阻擋非標準偽裝連線、動態隨機埠號連線
- 支援雙向頻寬管理/保證頻寬/最大頻寬/頻寬共享/16級優先權順序/層級化頻寬管理

### 防火牆功能

- 支援第四~第七層封包檢測資訊
- Policy base 防火牆策略管理

### 應用層網路流量管理

- 支援管理 IM、P2P、語音通訊協定、Streaming、Game、Stock 等應用程式
- 支援單一策略組合式管理、時間排程管理. 可依 IPv4 / IPv6/Subnet / IP Range / VLAN / User /session / Application(Group) / Quota / Bandwidth 設定政策
- 支援 Per IP/Per Net 雙向頻寬管理/session 管理/(Quota)配額管理

### 管理與設定

- 支援 CLI/SSH 管理與設定檔手動匯出入
- 支援手自動更新特徵碼資料庫
- 支援 SNMPv2/SNMP Trap/ NTP 時間校正/ACL

### 監控管理

- 支援即時流量報表/IP/session/應用程式流量監控

### Performance

### AM-10000\10000A

Throughput	20Gbps
最大同時連線數	10,000,000
New session	80,000/s
最大主機數	100,000

### Interface

網路介面	2*10G SFP+ 4*10/100/1000Base-T* Or 4*GbE SFP ports*
Max.Bridge	1*10G Fiber Bridge 2*Copper\Fiber Bridges*
管理介面	1*10/100/1000Base-T
Console 介面	RJ-45 介面

### Hardware

\*Optional For AM10000A

重量	20kg
尺寸	2U 高度 19" 標準機櫃
電源&作業環境	100-240VAC 60-50Hz/8-5A 5-95% RH 0 °C -45 °C
電源冗餘	Yes
安全認證	CCC/CE FCC/ROHS